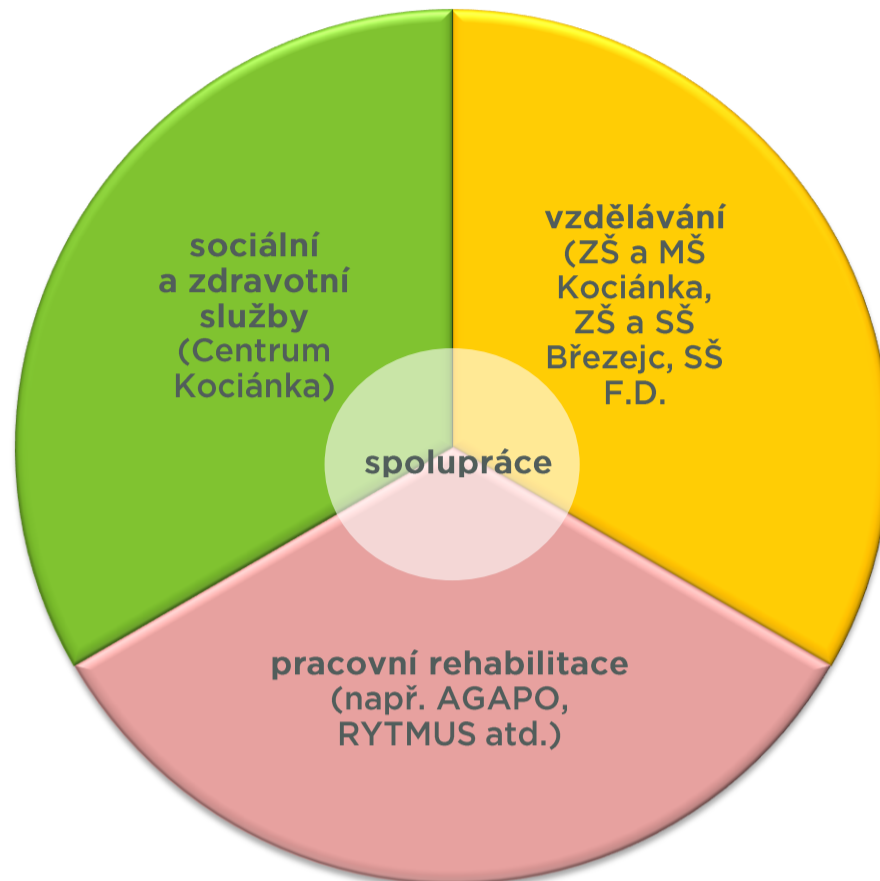


Ucelená rehabilitace Centra Kociánka



Sociální služby:

Centrum Kociánka

Zdravotní služby

Pobytové: Domovy pro osoby se ZP (Brno), Týdenní stacionáře (Brno i Březejc), Chráněné bydlení (Brno), Odlehčovací služba (Brno i Březejc)

Ambulantní: Denní stacionáře (Brno i Březejc, Sociálně terapeutické dílny (Brno i Březejc)

Ošetrovatelská péče,
Léčebná rehabilitace,
Klinická logopedie

Lékařská péče a zubní ambulance
+ klinická psychologie

Pro koho tady Centrum Kociánka je?



osoby s mentálním, fyzickým postižením a pro osoby s poruchou autistického spektra

věk min 3 roky* - po dobu omezenou*

***věková hranice se ve službách liší
Ideální modelové příklady**

CENTRUM kociánka

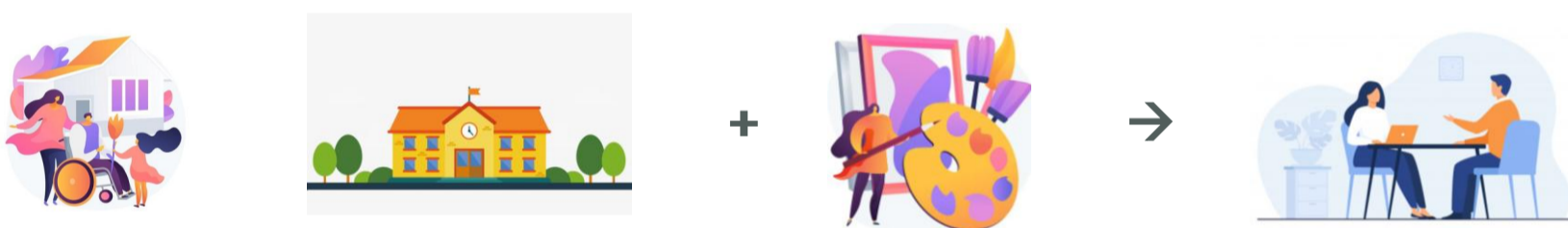
Ideální modelové příklady



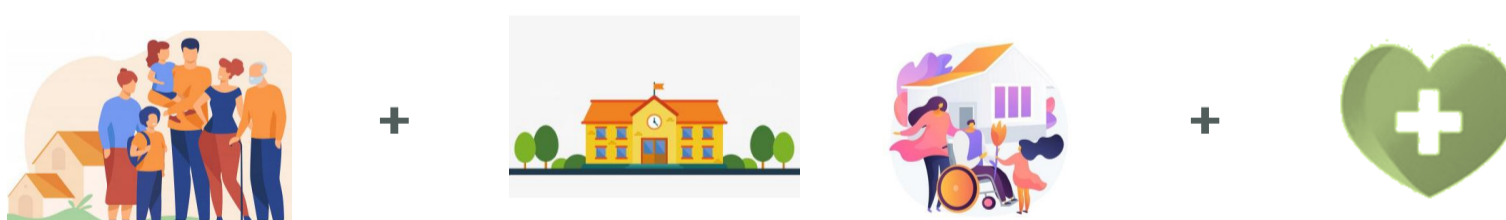
Student navštěvuje školu, např. učňovský obor, po ukončení školní docházky přejde do Centra Kociánka – *Sociálně terapeutických dílen*, kde se učí pracovním a sociálním dovednostem, po ukončení služby by měl být schopen požádat o pracovní místo.



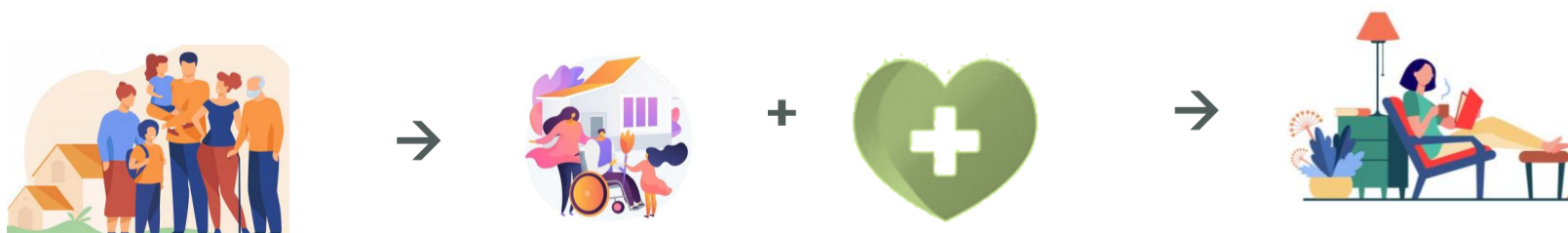
Uživatel využívá služby *Domovy pro osoby se ZP*, zároveň navštěvuje školu. Ve službě jsou upevňovány jeho dovednosti a je veden k samostatnosti, následně může přejít do služby *Chráněné bydlení*, kde si tyto dovednosti může vyzkoušet v mnohem větší šíři. Během využívání této služby si uživatel hledá bezbariérový byt, kde následně pokračuje v samostatném životě jako jeho vrstevníci, případně za podpory terénní sociální služby.



Uživatel přes týden navštěvuje školu a zároveň využívá služby *týdenní stacionáře* Centra Kociánka. Odpoledne v rámci volného času navštěvuje například Centrum tvořivé činnosti nebo dramatickou dílnu Centra Kociánka. Po dokončení školní docházky nachází pracovní místo.



Uživatel žije se svojí rodinou, kde má plné zázemí. Při svém vzdělávání využívá i *služby denní stacionáře*, kde se mu dostává podpory a rozvíjí jeho samostatnost tak, aby byl zachován běžný způsob života v přirozeném prostředí. Zároveň využívá zdravotních služeb, např. rehabilitaci.



Uživatel žije se svojí rodinou, kde má plné zázemí. Posláním služby *odlehčovací služby* je zajistit nezbytný odpočinek rodiny, která se stará v domácím prostředí právě o osobu se zdravotním postižením, uživatel jí tedy využívá a zároveň může využívat i zdravotních služeb.