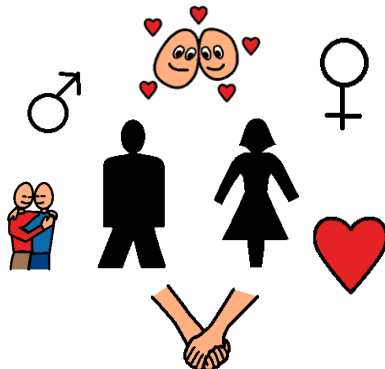


Vztahy, intimita, sexualita

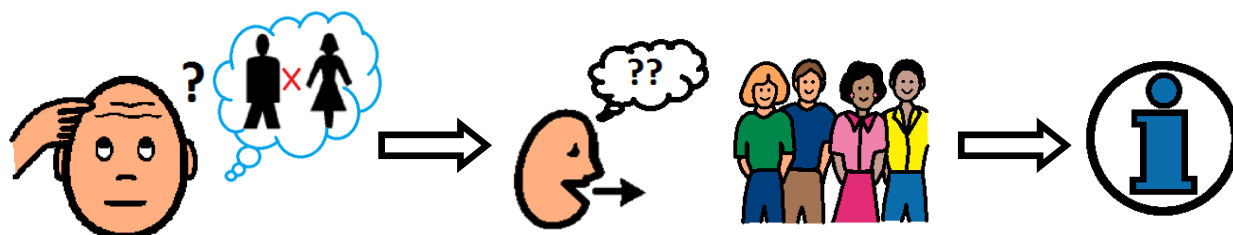
Centrum Kociánka, pracoviště Březejc

Vztahy, intimita, sexualita jsou přirozenou součástí lidského života

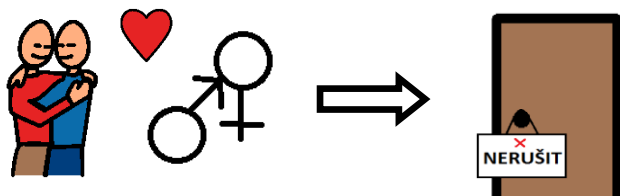


PŘIROZENOST LIDSKÉHO TĚLA

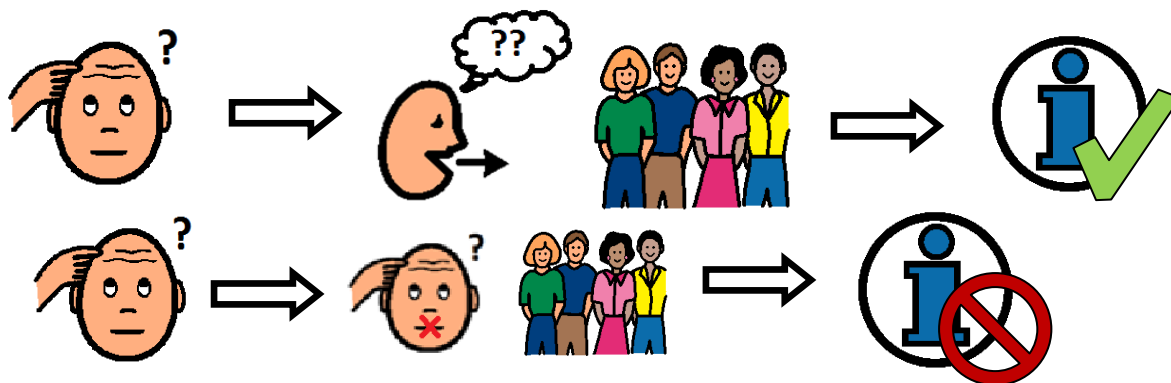
Personál Vás může informovat o tělesných **rozdílech muže a ženy**



- Intimita a sexualita patří do soukromí.



- Další informace podá personál POUZE na žádost klienta.



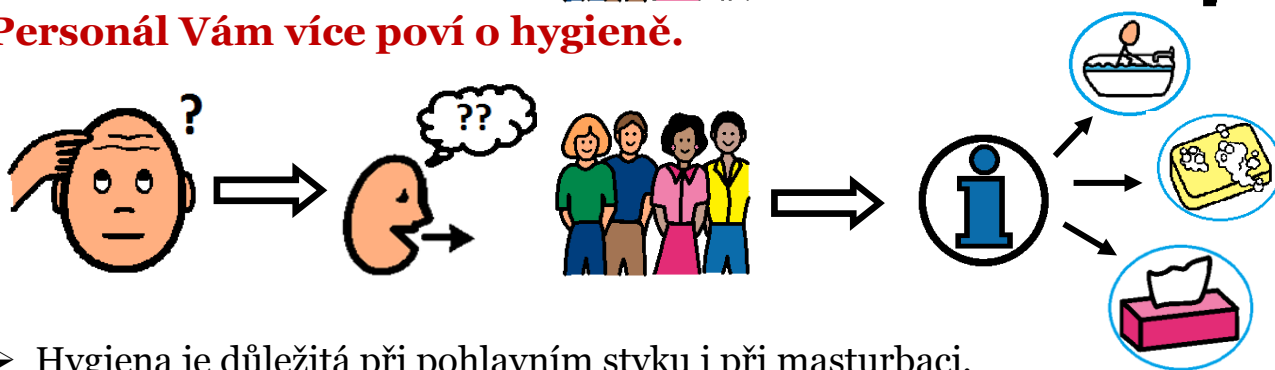
Masturbace – patří do soukromí!



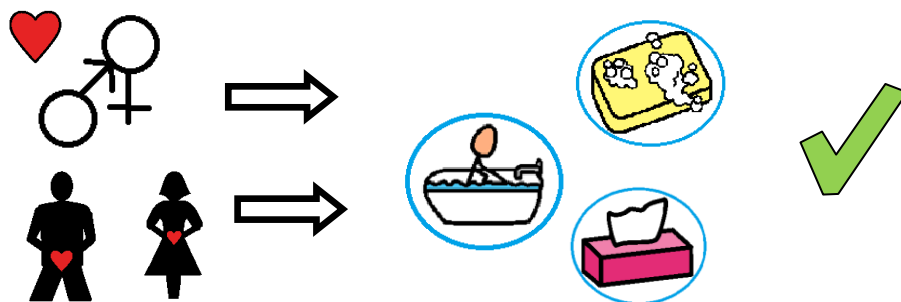
- Personál Vás může více informovat.



Personál Vám více poví o hygieně.



- Hygiena je důležitá při pohlavním styku i při masturbaci.

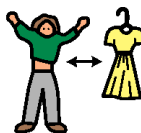


- Ke správné hygieně patří také:

✓ Použití deodorantu/antiperspirantu



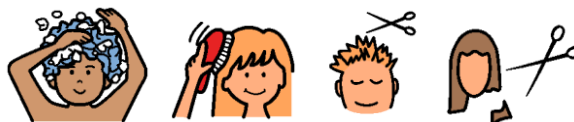
✓ Převlékání



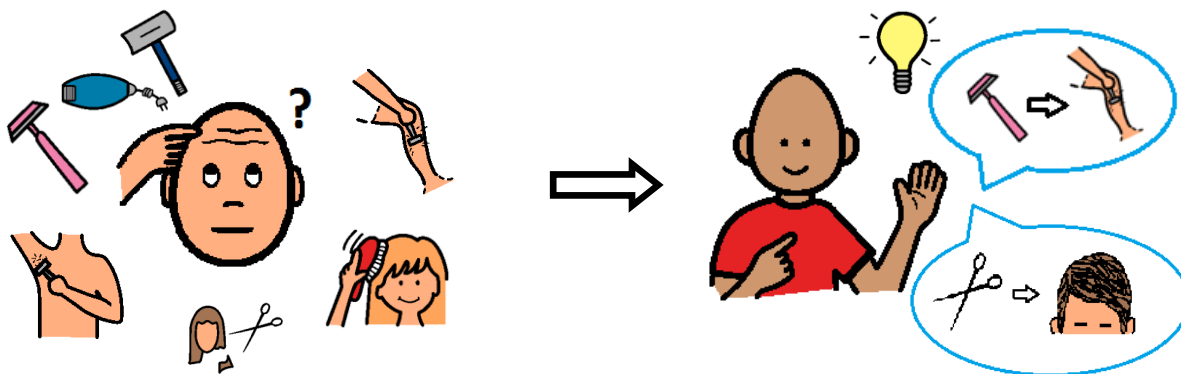
✓ Holení



✓ Úprava vlasů



- Způsob holení  a úpravy vlasů  si volí každý sám!



Antikoncepce

- Klíčový/zdravotní pracovník Vás informuje o výhodách a nevýhodách.

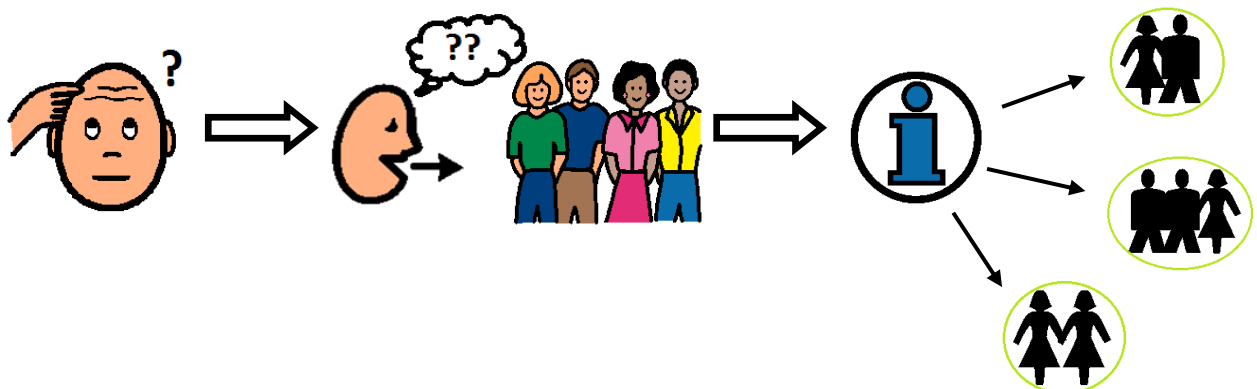


- Způsob antikoncepce si každý vybírá sám.



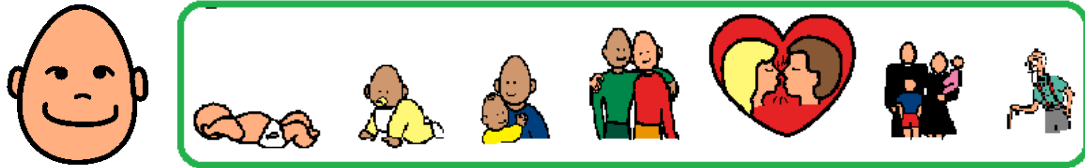
Sexuální orientace a identita

- Personál informuje o heterosexuality, bisexualitě a homosexualitě.

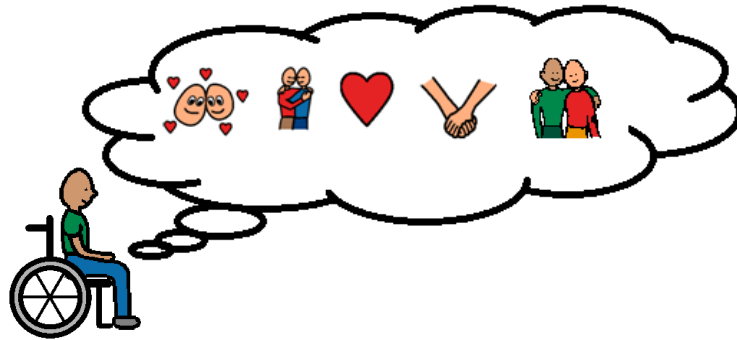


HODNOTY A POSTOJE

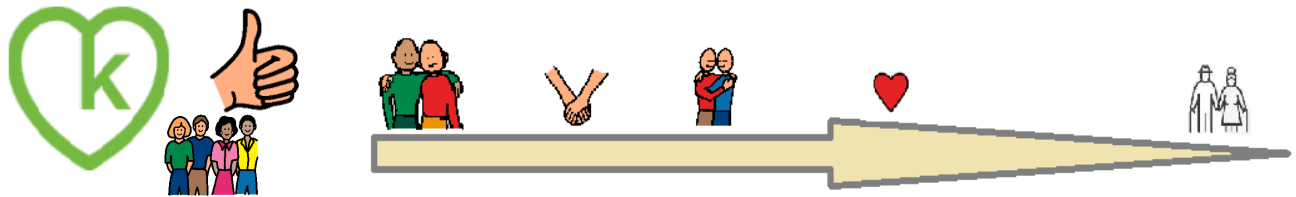
- Sexuální život je přirozený.



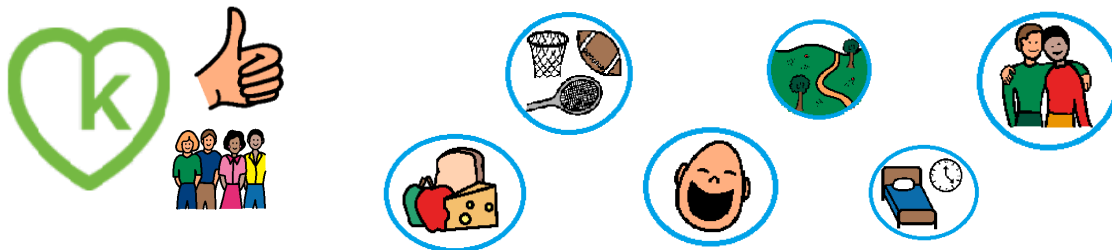
- Lidé se zdravotním postižením potřebují vztahy stejně jako ostatní.



- CK doporučuje a podporuje věrné a trvalé vztahy.



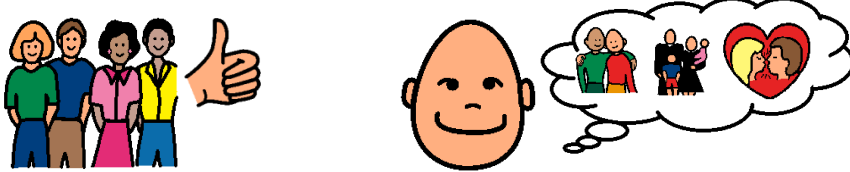
- CK doporučuje a podporuje zdravý způsob života.



VZTAHY

Personál – klient

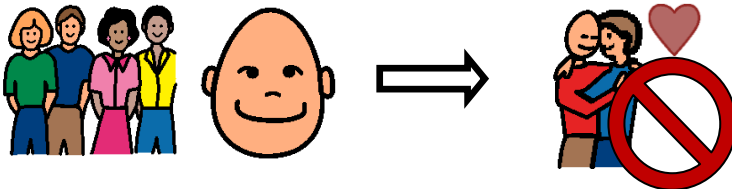
- Personál podporuje vztahy klienta v zařízení i mimo zařízení.



- Personál chce klientům naslouchat a rozumět, budovat důvěru.

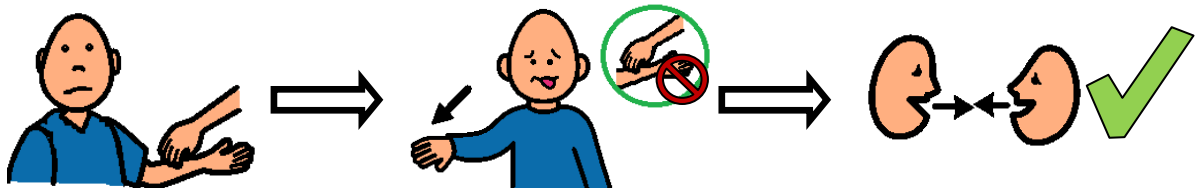


- Intimní vztah klienta a personálu je zakázán.

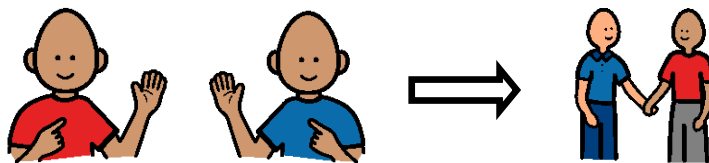


Klient – klient

- Ve vztahu je důležitý **respekt a tolerance**.



- Do vztahu každý vstupuje **dobrovolně**.

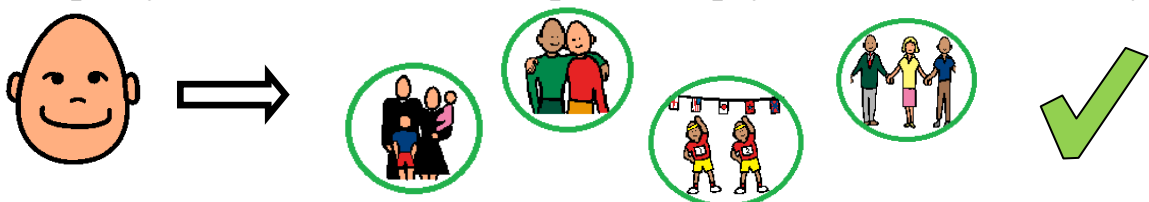


- Personál předchází vzniku šikany, chrání šikanovaného.



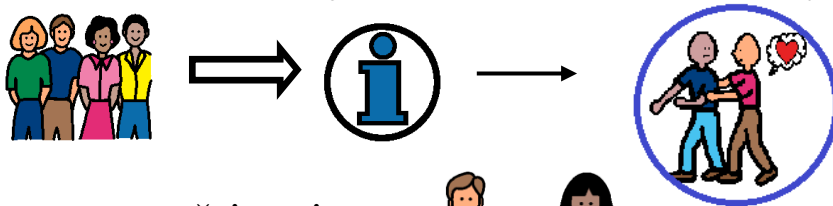
Klient - ostatní

- Podporujeme kontakt s rodinou, přáteli, zapojení do místní komunity.



BEZPEČÍ

➤ Personál informuje o zneužívání, které může být ze strany:



○ veřejnosti



○ známých lidí



○ spolubydlících



Vhodné kontakty:



Sexuologické oddělení FN Brno
Netroufalky 1, Brno – Bohunice



Anonymní sexuologické poradenství:
sexuologickaporadna@fnbrno.cz
[/www.fnbrno.cz/sexuologicke-oddeleni](http://www.fnbrno.cz/sexuologicke-oddeleni)



Objednání: 532 231 333
[/www.fnbrno.cz/sexuologicke-oddeleni](http://www.fnbrno.cz/sexuologicke-oddeleni)